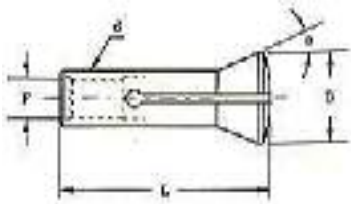


INDUSTRIAS ENRIQUE
GALÁN



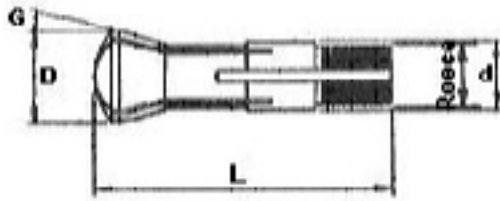
PINZAS DE CONTRAPUNTA
PINCES DE CONTRAPOINTE
DRILL-COLLETS
BOHRERHALTERZANGEN
PINZA PORTA-UTENSILE

PINZAS CON ROSCA TRASERA

MARCA TORNO	MODELO	d	D	L	G°	ROSCA	EINHEITS	Referencia Galán
<i>MACHINE</i>	<i>MODEL</i>					<i>THREAD</i>		<i>Galan code</i>

CAMPORESI	T 15/25	15	21,5	55	20	13x1	324 E	G-3415-P
	T 42/60	25	33,5	88	16	23x1	363 E	G-3442-P
CASER	TA 26/30	15	21,5	55	20	13x1	324 E	G-3415-P
	TA 42/50	25	33,5	87	16	23x1,5		G-3425-P
CANAVESE	CG 09/10	30	40	96	20	25x1,5		G-1730-P
	FCN 25	35	44	103	20	32x1,5		G-1742-P
FEINLER	FA-10/15	15	21,5	56	20	13x1	324 E	G-3415-P
	FD-25	25	33,5	87,5	16	23X1	363 E	G-3442-P
IRALAG	TA-16	16	25	50	15	16x19h		G-1116-P
	TA-25/30/35/40	30	39	173	15	30x1,5		G-1122-P
	TA-50/60/70	40	60	250	15	1 1/4x7h		G-1150-P
LICO	25/30	15	21,5	55	20	13x1	324 E	G-3415-P
MANURHIN	PF/TR 16/22	12	15	45,5	15	12x1,25	318 E	G-1722-P
	32/42/60	20	26	74,5	15	20x1,66	349 E	G-2315-P
TRAUB	A/TC-15	15	21,5	56	20	13x1	324 E	G-3415-P
	A-20/25	15	21,5	56	20	13x1	324 E	G-3415-P
	A-36/42	25	33,5	87,5	16	23x1	363 E	G-3442-P
UNAMUNO	TA 15	15	21,5	55	20	13x1	324 E	G-3415-P
	TA 25	25	33,5	88	16	23x1	363 E	G-3442-P

INDUSTRIAS ENRIQUE
GALÁN



PINZAS CON ROSCA
PINCES AVEC FILETAGE
THREAD COLLETS
GEWINDE SPANNZANGEN
PINZA CON FILETTO

MARCA TORNO	MODELO	d	D	L	G°	ROSCA	EINHEITS	Referencia Galán
<i>MACHINE</i>	<i>MODEL</i>					<i>THREAD</i>		<i>Galan code</i>

BODEM	26 P	35	44	103	20	32x1,5		G-4026-P
BOLEY	WW-1/F-1/AM	8	12,5	35	20	6,9x40h	302 E	G-2345-F
	BM,AH,BH	8	12,5	35	20	6,9x40h	302 E	G-2345-F
	AR 10	13	16	41,5	15	12,5x0,75		G-4010-P
	3B,3EE,BJ,C	15	21,5	56	20	13x1	324 E	G-3415-P
	CR,H,HK,PS	15	21,5	56	20	13x1	324 E	G-3415-P
	BR 16/20	27	30	57,5	12	24x1		G-4016-P
DECKEL	FP-1,FP-2,	20	28	123	17	20x2	355 E	G-6814-F
	S-O,S-1,LKB	20	28	123	17	20x2	355 E	G-6814-F
ELGO	KL-26	31,7	37,3	86	10	31,62x20h	385 E	G-4425-F
EMCO	Emcoturn 425	31,7	37,3	86	10	31,62x20h	385 E	G-4425-F
HARDINGE	Conquest G1	31,7	37,3	86	10	31,62x20h	385 E/5C	G-4425-F
	Conquest T42	48	57,5	114,7	10	47,5x1,75	16C	G-4442-F
	Conquest T51	60,4	73,15	159	10	60x1,5	20C	G-4451-F
	Conquest T65	74,4	88	163	10	73x1,5	25C	G-4465-F
PRAWEMA	LZT 1	8	12,5	35	20	6,9x40h	302 E	G-2345-F
	PN 125	15	21,5	55	20	13x1	324 E	G-3415-P
	LZNK 8	32	45	115	20	32x1,5	386 E	G-1532-P
SCHAUBLIN	W-12	12	16	45,5	15	12x1,25	318 E	G-1722-P
	W-20	20	26	74,5	15	20x1,66	349 E	G-2315-F
	W-25	25	33,7	97	15	25x15h	364 E	G-2318-F
TRAUB	TNM42	62,9	78,3	157	15	56x1,5iz	9112E	G-4640-F
	TNM65	89,9	115,3	174	15	85x1,5iz	9187E	G-4667-F