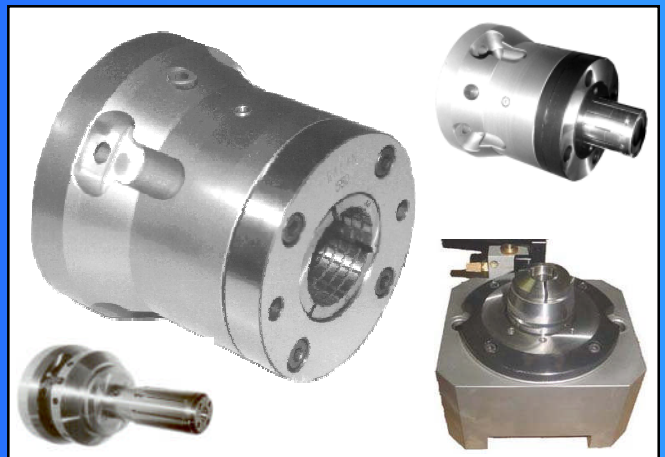


# Pinzas

para monohusillos y multihusillos

Especialistas en la fabricación  
de todo tipo de útiles de sujeción



*Elementos de sujeción: Pinzas de cabezal para tornos monohusillo y multihusillo, pinzas de avance, pinzas de cargador, para cabezales multiples y roscadoras, para fresadoras, pinzas con compensación axial y la fabricación de gatillos y de cabezales portapinzas.*

INDUSTRIAS ENRIQUE

**GALAN**

S.A.

[www.iegalan.com](http://www.iegalan.com)

[iegalan@iegalan.com](mailto:iegalan@iegalan.com)

\* PINZAS  
\* HERRAMIENTAS  
\* METROLOGÍA  
\* AUTOMATIZACIÓN

FLUVIA, 79 - 08019

BARCELONA - ESPAÑA

Tel: +34 932 174 808 - Fax: +34 932 178 555

# PINZAS

Para tornos monohusillos

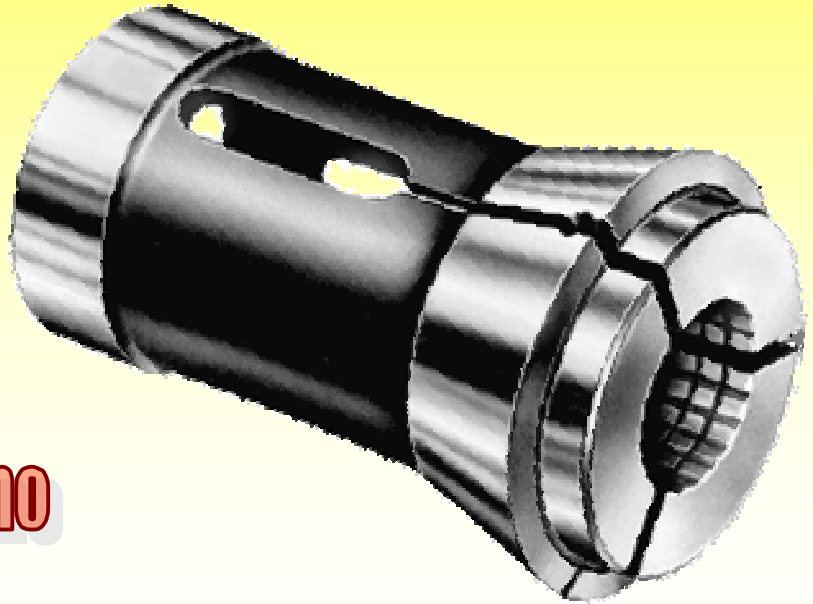
Cabezal

Avance

Contrapunta

Con rosca

Doble cono



# COLLETS

For single spindle lathes

Bar Collets

Feed fingers

Drill collets

Thread collets

Double cone



INDUSTRIAS ENRIQUE

**GALAN**

S.A.

[www.iegalan.com](http://www.iegalan.com)

[iegalan@iegalan.com](mailto:iegalan@iegalan.com)

\* PINZAS  
\* HERRAMIENTAS  
\* METROLOGÍA  
\* AUTOMATIZACIÓN

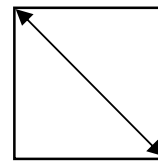
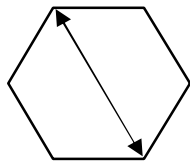
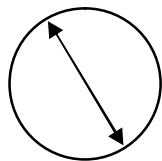
FLUVIÀ, 79 - 08019  
BARCELONA - ESPAÑA

Tel: +34 932 174 808 - Fax: +34 932 178 555

# INDICE

Tabla de pesos de hierros redondos, hexagonales y cuadrados y diámetros de los círculos circunscritos	Pag. 4
Localizador de pinzas por el diámetro exterior trasero	Pag. 5
Pinzas de cabezal	Pag. 7
Pinzas de cabezal con casquillo de metal duro interior	Pag. 14
Pinzas de cabezal con morro alargado para la operaciones de Reprix	Pag. 19
Pinzas de avance	Pag. 20
Pinzas de avance exterior	Pag. 22
Pinzas de avance en bruto con interior de polímero de goma	Pag. 23
Pinzas de doble cono	Pag. 25
Pinzas de contrapunta	Pag. 27
Pinzas con rosca trasera	Pag. 29
Pinzas para cabezales múltiples / Pinzas para pantógrafos	Pag. 30
Pinzas tipo Hainbuch®	Pag. 31
Pinzas tipo ER®	Pag. 32
Pinzas PCM®	Pag. 33
Pinzas tipo Jacobs®	Pag. 34
Pinzas para máquinas EUBAMA	Pag. 35
Pinzas para roscadoras ACME	Pag. 36
Cañones guía	Pag. 37
Punteras rotativas	Pag. 45
Pinzas para cargadores	Pag. 48
Brochas	Pag. 55
Gatillos de apertura / Cierre pinza	Pag. 56
<b>PINZAS PARA TORNOS MULTIHUSILLOS</b>	<b>Pag. 62 / 84</b>
ACME-GRIDLEY	Pag. 64
AMTEC	Pag. 65
BSA	Pag. 66
CONOMATIC	Pag. 67
DAVENPORT	Pag. 68
GILDEMEISTER	Pag. 69
INDEX	Pag. 72
MUPEM	Pag. 73
NEW BRITAIN	Pag. 74
PITTLER	Pag. 75
SCHUTTE	Pag. 76
STAINKOIMPORT	Pag. 79
STANKIEV	Pag. 80
TORNOS	Pag. 81
TOS-ZPS	Pag. 82
WICKMAN	Pag. 83
Porta Pinzas Universal	Pag. 85
Porta Pinzas Neumático de sobremesa	Pag. 91
Divisor automático con pinza intercambiable	Pag. 92

# TABLA DE PESOS DE HIERROS REDONDOS, HEXAGONALES Y CUADRADOS Y DIAMETROS DE LOS CIRCULOS CIRCUNSCRITOS



Ø	Peso Kg/m	Hexag.	Peso Kg/m	Cuad.	Peso Kg/m	Ø	Peso Kg/m	Hexag.	Peso Kg/m	Cuad.	Peso Kg/m
3	0,1	3,5	0,1	4,2	0,1	35	7,5	40,4	10,0	49,5	15,0
4	0,1	4,6	0,1	5,7	0,2	36	7,9	41,6	10,6	50,9	15,9
5	0,2	5,8	0,2	7,1	0,3	37	8,4	42,7	11,2	52,3	16,8
6	0,2	6,9	0,3	8,5	0,4	38	8,8	43,9	11,8	53,7	17,7
7	0,3	8,1	0,4	9,9	0,6	39	9,3	45,0	12,4	55,2	18,6
8	0,4	9,2	0,5	11,3	0,8	40	9,8	46,2	13,1	56,6	19,6
9	0,5	10,4	0,7	12,7	1,0	41	10,3	47,3	13,7	58,0	20,6
10	0,6	11,5	0,8	14,1	1,2	42	10,8	48,5	14,4	59,4	21,6
11	0,7	12,7	1,0	15,6	1,5	43	11,3	49,7	15,1	60,8	22,7
12	0,9	13,9	1,2	17,0	1,8	44	11,9	52,8	15,8	62,2	23,7
13	1,0	15,0	1,4	18,4	2,1	45	12,4	52,0	16,5	63,6	24,8
14	1,2	16,2	1,6	19,8	2,4	46	13,0	53,1	17,3	65,1	25,9
15	1,4	17,3	1,8	21,2	2,8	47	13,5	54,3	18,0	66,5	27,1
16	1,6	18,5	2,1	22,6	3,1	48	14,1	55,4	18,8	67,9	28,2
17	1,8	19,6	2,4	24,0	3,5	49	14,7	56,6	19,6	69,3	29,4
18	2,0	20,8	2,6	25,5	4,0	50	15,3	57,7	20,4	70,7	30,6
19	2,2	21,9	2,9	26,9	4,4	51	15,9	58,9	21,2	72,1	31,9
20	2,5	23,1	3,3	28,3	4,9	52	16,6	60,0	22,1	73,5	33,1
21	2,7	24,2	3,6	29,7	5,4	53	17,2	61,2	22,9	75,0	34,4
22	3,0	25,4	4,0	31,1	5,9	54	17,9	62,4	23,8	76,4	35,7
23	3,2	26,6	4,3	32,5	6,5	55	18,5	63,5	24,7	77,8	37,1
24	3,5	27,7	4,7	33,9	7,1	56	19,2	64,7	25,6	79,2	38,4
25	3,8	28,9	5,1	35,4	7,7	57	19,9	65,8	26,5	80,6	39,8
26	4,1	30,0	5,5	36,8	8,3	58	20,6	67,0	27,5	82,0	41,2
27	4,5	31,2	6,0	38,2	8,9	59	21,3	68,1	28,4	83,4	42,7
28	4,8	32,3	6,4	39,6	9,6	60	22,1	69,3	29,4	84,9	44,1
29	5,2	33,5	6,9	41,0	10,3	61	22,8	70,4	30,4	86,3	45,6
30	5,5	34,6	7,4	42,4	11,0	62	23,5	71,6	31,4	87,7	47,1
31	5,9	35,8	7,9	43,8	11,8	63	24,3	72,7	32,4	89,1	48,6
32	6,3	37,0	8,4	45,3	12,5	64	25,1	73,9	33,5	90,5	50,2
33	6,7	38,1	8,9	46,7	13,3	65	25,9	75,1	34,5	91,9	51,8
34	7,1	39,3	9,4	48,1	14,2	66	26,7	76,2	35,6	93,3	53,4

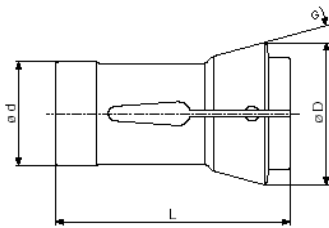
**INDUSTRIAS ENRIQUE**

**GALAN S.A.**

www.iegalan.com

\* PINZAS  
\* HERRAMIENTAS  
\* METROLOGÍA  
\* AUTOMATIZACIÓN

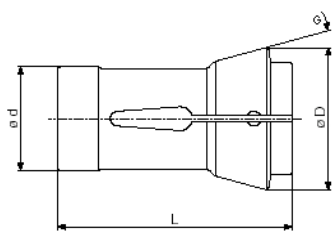
FLUVIÀ, 79 - 08019  
BARCELONA - ESPAÑA  
Telf: +34 932 174 808 - Fax: +34 932 178 555



**PINZAS DE CABEZAL**  
**PINCES DE POUPEE**  
**BAR COLLETS**  
**SPANNZANGEN**  
**PINZA DI CHIUSURA**

d	D	L	G°	EINHEITS	Referencia Galán
					<i>Galan code</i>

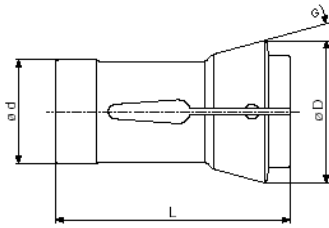
7	11	41	16	1023 E	G-353-F
7	10,5	26	15	1020 E	G-5345-F
8	12	42	16	101 E	G-534-F
10	16	46	20	111 E	G-47-F
10	16	46	20	109 E	G-47-F2
13	19	64	16	116 E	G-35.7-F
14	18	46	13	117 E	G-3410-F
15	21	64	15	120 E	G-3510-F
15	22	47	20	121 E	G-537-FR
16	22	55	15	123 E	G-5310-F
17,4	22	51	15	125 E	G-4010-F
18	24	64	16	1248 E	G-3914-F
18	25	67	15	127 E	G-412-F
20	26	54	15	136 E	G-1512-F
20	28	67	16	138 E	G-3515-F
20	27,5	60	15	1299 E	G-5315-F
22	30	55	15	140 E	G-1716-F
22	28	67	13	139 E	G-416-F
22	32	66	16		G-5316-F
23,8	28,6	63,5	15	141 E	G-4016-F
24	30	50	15,3		G-2412-F
24	32	71	16		G-5118-F
25	31	54	15	143 E	G-1516-F
25	35	77	16	145 E	G-3520-F
25	34	65	15	144 E	G-5320-F
26	32	67	13	146 E	G-420-F
27	38	72,7	15	147 E	G-3420-F
28	38	70	15	148 E	G-1722-F
30	39,3	86,5	15	156 E	G-1518-F
30	42	80	16	157 E	G-3525-F
30	38	65	15	1446 E	G-5324-F
30	42	90	15		G-822-F
30	42	90	15		G-822-F
30,2	38,1	73,1	15		G-4022-F
31,8	42,9	71,5	15		G-4025-F
32	42	78	15,3		G-2420-F
32	42	78	15		G-3325-F
32	45	75	15	161 E	G-4125-F
32	40	65	15	1473 E	G-5325-F
33	42	71	15		G-2422-F
34	44	80	16	1497 E	G-3528-F
34	40	80	15		G-426-F
34,9	48,5	90,5	15		G-1226-F
35	48	80	15	163 E	G-1524-F
35	43	70	15	162 E	G-324-F



**PINZAS DE CABEZAL**  
**PINCES DE POUPEE**  
**BAR COLLETS**  
**SPANNZANGEN**  
**PINZA DI CHIUSURA**

d	D	L	G°	EINHEITS	Referencia Galán
					<i>Galan code</i>

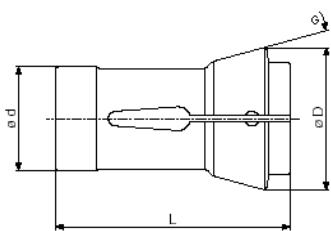
36	48	90	15		<b>G-1730-F</b>
36	46	80	15		<b>G-3332-F</b>
37	47	92	16	1536 E	<b>G-3530-F</b>
37,5	47	75	14		<b>G-5030-F</b>
38	50,3	86	15		<b>G-3432-F</b>
38	50	108	15		<b>G-530-F</b>
38,1	49,2	108	15	164 E	<b>G-1732-F</b>
39	46	80	15	1557 E	<b>G-432-F</b>
40	56,5	100	15		<b>G-1432-F</b>
42	55	94	15	171 E	<b>G-1530-F</b>
44	58	108	15		<b>G-535-F</b>
47,6	61,5	99	15		<b>G-1240-F</b>
48	60	94	15	173 E	<b>G-1742-F</b>
48	64	110	15		<b>G-540-F</b>
52	63	92	15		<b>G-1746-F</b>
52	63	92	15,3		<b>G-2440-F</b>
52	63	92	15		<b>G-4146-F</b>
56	68	94	15		<b>G-550-F</b>
58	70	94	15	177 E	<b>G-2952-F</b>
60,3	83	129,4	15		<b>G-1251-F</b>
64	79	124	15	1779 E	<b>G-1450-F</b>
66	84	110	15	185 E	<b>G-2960-F</b>
68	84	110	15	1791 E	<b>G-1760-F</b>
72	90	142	15	187 E	<b>G-2964-F</b>
82	100	160	15	1884 E	<b>G-1765-F</b>
84	100	142	15	188 E	<b>G-2975-F</b>
88	106	115	15	190 E	<b>G-5180-F</b>
90	107	130	15	193 E	<b>G-3480-F</b>
95	116	200	15	194 E	<b>G-2983-F</b>
105	125	172	15	195 E	<b>G-2990-F</b>



**PINZAS DE CABEZAL**  
**PINCES DE POUPEE**  
**BAR COLLETS**  
**SPANNZANGEN**  
**PINZA DI CHIUSURA**

MARCA TORNO	MODELO	d	D	L	G°	EINHEITS	Referencia Galán
<i>MACHINE</i>	<i>MODEL</i>						<i>Galan code</i>

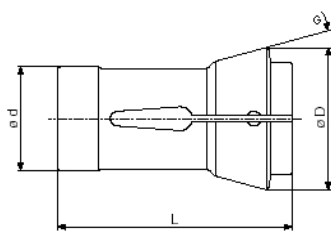
<b>BECHET</b>	7/10/12	8	12	42	16	101 E	<b>G-534-F</b>
	769/1069	10	16	46	20	111 E	<b>G-47-F</b>
	1268/1968	10	16	46	20	111 E	<b>G-47-F</b>
	2568/3268	10	16	46	20	111 E	<b>G-47-F</b>
	1069/1968	14	18	46	13	117 E	<b>G-410-F</b>
	2568/3268	14	18	46	13	117 E	<b>G-410-F</b>
	RM 1268	16	22	55	15	123 E	<b>G-5310-F</b>
	RM 16	20	27,5	60	15	1299 E	<b>G-5315-F</b>
	1968	25	34	65	15	144 E	<b>G-5320-F</b>
	RM 3268	38,1	49	107,5	15	164 E	<b>G-1732-F</b>
<b>BECHLER</b>	AS-4 AS/AR-7	10	16	46	20	111 E	<b>G-47-F</b>
	A-8 AS/AR-10	14	18	46	12	117 E	<b>G-410-F</b>
	B/BR-12	18	25	67	15	127 E	<b>G-412-F</b>
	B/BR-16	22	28	67	13	139 E	<b>G-416-F</b>
	B/BR-20	26	32	67	13	146 E	<b>G-420-F</b>
	C/CR-26	34	40	80	15		<b>G-426-F</b>
	C/CR-32	39	46	80	15	1557 E	<b>G-432-F</b>
<b>BOLEY&amp;LEINEN</b>	SR 10	17,5	22	51	15	125 E	<b>G-4010-F</b>
	SR/J/ER 15	22	30	55	15	140 E	<b>G-1716-F</b>
	SR 20	28	38	70	15	148 E	<b>G-1722-F</b>
	SR 25/J26	32	45	75	15	161 E	<b>G-4125-F</b>
<b>BROWN&amp;SHARPE</b>	00	17,4	22	51	15	125 E	<b>G-4010-F</b>
	10	23,8	28,6	63,5	15	141 E	<b>G-4016-F</b>
	11	27	38,1	73,1	15	147 E	<b>G-4020-F</b>
	11C	30,2	38,1	73,1	15		<b>G-4022-F</b>
	21	31,8	42,9	71,5	15		<b>G-4025-F</b>
	22	38,1	49,2	108	15	164 E	<b>G-1732-F</b>
<b>CABALLERIA</b>	TR-30	38	50	108	15		<b>G-530-F</b>
	TR-35	44	58	108	15		<b>G-535-F</b>
	TR-40	48	64	110	15		<b>G-540-F</b>
	TR-50	56	68	94	15		<b>G-550-F</b>
	TR-60	66	84	110	15	185 E	<b>G-2960-F</b>
<b>CAMPORESI</b>	T 15	22	30	55	15	140 E	<b>G-1716-F</b>
	T 25	32	45	75	15	161 E	<b>G-4125-F</b>
	T 42	48	60	94	15	173 E	<b>G-1742-F</b>
	T 60	66	84	110	15	185 E	<b>G-2960-F</b>
<b>CANAVESE</b>	CG 30	36	48	90	15		<b>G-1730-F</b>
	CG 40	48	60	94	15	173 E	<b>G-1742-F</b>
<b>CANMA</b>	TA-30	37,5	47	75	14		<b>G-5030-F</b>
	TA-42	48	60	94	15	173 E	<b>G-1742-F</b>
<b>CAPORALI</b>	CMI40	35	48	80	15	163 E	<b>G-1524-F</b>
	CMO40	48	60	94	15	173 E	<b>G-1742-F</b>
	CMO60-CMI60	68	84	110	15	185 E	<b>G-1760-F</b>



**PINZAS DE CABEZAL**  
**PINCES DE POUPEE**  
**BAR COLLETS**  
**SPANNZANGEN**  
**PINZA DI CHIUSURA**

MARCA TORNO	MODELO	d	D	L	G°	EINHEITS	Referencia Galán
<i>MACHINE</i>	<i>MODEL</i>						<i>Galan code</i>

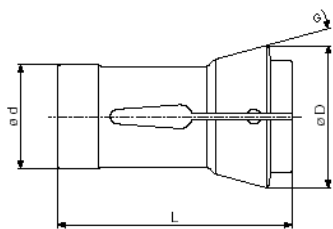
<b>CASER</b>	TA 15	22	30	55	15	140 E	<b>G-1716-F</b>
	TA 20	28	38	70	15	148 E	<b>G-1722-F</b>
	TA 26	32	45	75	15	161 E	<b>G-4125-F</b>
	TA 30	35	48	80	15	163 E	<b>G-1524-F</b>
	TA 42	48	60	94	15	173 E	<b>G-1742-F</b>
	TA 46	52	63	92	15		<b>G-1746-F</b>
	TA 50	58	70	94	15	177 E	<b>G-2952-F</b>
<b>CERIOTTI</b>	B 26	32	45	75	15	161 E	<b>G-4125-F</b>
	B 32	38	50,3	86	15		<b>G-4132-F</b>
	RSV 36	42	55	94	15	171 E	<b>G-1530-F</b>
	B 46	52	63	92	15		<b>G-4146-F</b>
<b>CITIZEN</b>	G/D 10	15	21	64	15	120 E	<b>G-3510-F</b>
	F/G/L/E 16	15	21	64	15	120 E	<b>G-3510-F</b>
	F/E 20	25	35	77	16	145 E	<b>G-3520-F</b>
	F/E 25	30	42	80	16	157 E	<b>G-3525-F</b>
<b>DANOBAT-IME</b>	TR20-TR22	30	42	90	15		<b>G-822-F</b>
	TR26/35	40	56,5	100	15		<b>G-1432-F</b>
	TR30/32	40	56,5	100	15		<b>G-1432-F</b>
	TR35/40	47,6	61,5	99	15		<b>G-1240-F</b>
	D44/40	47,6	61,5	99	15		<b>G-1240-F</b>
	TR40A/50	64	79	124	15	1779 E	<b>G-1450-F</b>
	TR40A/60	66	84	110	15	185 E	<b>G-2960-F</b>
<b>Norma DIN</b>	DIN 6343-17,5	17,5	22	51	15	125E	<b>G-4010-F</b>
	DIN 6343-22	22	30	55	15	140E	<b>G-1716-F</b>
	DIN 6343-28	28	38	70	15	148E	<b>G-1722-F</b>
	DIN 6343-32	32	45	75	15	161E	<b>G-4125-F</b>
	DIN 6343-35	35	48	80	15	163E	<b>G-1524-F</b>
	DIN 6343-42	42	55	94	15	171E	<b>G-1530-F</b>
	DIN 6343-48	48	60	94	15	173E	<b>G-1742-F</b>
	DIN 6343-56	56	68	94	15		<b>G-550-F</b>
	DIN 6343-66	66	84	110	15	185E	<b>G-2960-F</b>
<b>DREHFRAESA</b>	Unimat 42	48	60	94	15	173 E	<b>G-1742-F</b>
	D30	35	48	80	15	163 E	<b>G-1524-F</b>
<b>ELGO</b>	TR-26	34,9	48,5	90,5	15		<b>G-1226-F</b>
	KL-26	32	45	75	15	161 E	<b>G-4125-F</b>
<b>EMI-MEC</b>	E/C 26	32	45	75	15	161 E	<b>G-4125-F</b>
<b>FAHRION</b>	SPF-20	28	38	70	15	148 E	<b>G-1722-F</b>
	SPF-40	48	60	94	15	173 E	<b>G-1742-F</b>
	SPF-60	66	84	110	15	185 E	<b>G-2960-F</b>
<b>FEINLER</b>	FA-10	15	21	63	15	120 E	<b>G-3510-F</b>
	FA-15	22	30	55	15	140 E	<b>G-1716-F</b>
	FD-25	32	45	75	15	161 E	<b>G-4125-F</b>
<b>GAUTHIER</b>	GM-75/105	14	19,5	46	15	118 E	<b>G-3410-F</b>
	GM-105/125/127	15	21	63	16	120 E	<b>G-3510-F</b>
	GM-20	25	35	77	16	145 E	<b>G-3520-F</b>
	GM-25	30	42	80	16	157 E	<b>G-3525-F</b>



**PINZAS DE CABEZAL**  
**PINCES DE POUPEE**  
**BAR COLLETS**  
**SPANNZANGEN**  
**PINZA DI CHIUSURA**

MARCA TORNO	MODELO	d	D	L	G°	EINHEITS	Referencia Galán
<i>MACHINE</i>	<i>MODEL</i>						<i>Galan code</i>

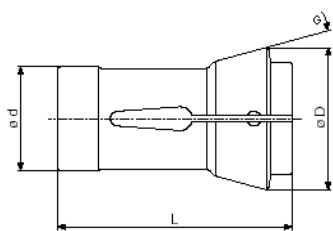
<b>G. BOLEY</b>	REV 10	17,5	22	51	15	125 E	<b>G-4010-F</b>
	REV 16	22	30	55	15	140 E	<b>G-1716-F</b>
	REV 20	28	38	70	15	148 E	<b>G-1722-F</b>
	REV/RD 25	32	45	75	15	161 E	<b>G-4125-F</b>
	RD 42	48	60	94	15	173 E	<b>G-1742-F</b>
<b>GIORGI</b>	GM 18-GM 20	28	38	70	15	148 E	<b>G-1722-F</b>
	GM 25	32	45	75	15	161 E	<b>G-4125-F</b>
	GM 30	35	48	80	15	163 E	<b>G-1524-F</b>
<b>HABEGGER</b>	F-38	38,1	49,2	108	15	164 E	<b>G-1732-F</b>
	F-48	48	60	94	15	173 E	<b>G-1742-F</b>
	RA-55 F-64	64	79	124	15	1779 E	<b>G-1450-F</b>
<b>HERBERT</b>	Nr.0	20,6	28,4	67	15	138 E	<b>G-1213-F</b>
	1-S	34,9	48,5	90,5	15		<b>G-1226-F</b>
	2-S/2-D	47,6	61,5	99	15		<b>G-1240-F</b>
<b>HILLE</b>	RN 16/22	28	38	70	15	148 E	<b>G-1722-F</b>
	DC/DE 25	35	48	80	15	163 E	<b>G-1524-F</b>
	DL 40	48	60	94	15	173 E	<b>G-1742-F</b>
<b>IMAMI</b>	IC/R 28	35	48	80	15	163 E	<b>G-1524-F</b>
	IC42	48	60	94	15	173 E	<b>G-1742-F</b>
<b>INDEX</b>	ON/OR-8	17,4	22	51	15	125 E	<b>G-4010-F</b>
	ON/OR-12	20	26	54	15	136 E	<b>G-1512-F</b>
	12/DG-12	22	30	55	15	140 E	<b>G-1716-F</b>
	ON/OR-16	25	31	54	15	143 E	<b>G-1516-F</b>
	18/C-19	28	38	70	15	148 E	<b>G-1722-F</b>
	24/C29/B30	35	48	80	15	163 E	<b>G-1524-F</b>
	E/ER-25	35	48	80	15	163 E	<b>G-1524-F</b>
	25	35	43	70	15	162 E	<b>G-324-F</b>
	36/B-42	48	60	94	15	173 E	<b>G-1742-F</b>
	E/ER-42	48	60	94	15	173 E	<b>G-1742-F</b>
	52/B-60	66	84	110	15	185 E	<b>G-2960-F</b>
<b>ITS TCA</b>	302	22	30	55	15	140 E	<b>G-1716-F</b>
	301	32	45	75	15	161 E	<b>G-4125-F</b>
	36	42	55	94	15	171 E	<b>G-1530-F</b>
	42	48	60	94	15	173 E	<b>G-1742-F</b>
	60	68	84	110	15	185 E	<b>G-1760-F</b>
<b>LICO</b>	LA 25-LA 25S	32	45	75	15	161 E	<b>G-4125-F</b>
	LA 30L	35	48	80	15	163 E	<b>G-1524-F</b>
<b>MANURHIN</b>	Combinat 80	88	102	120	15		<b>G-1780-F</b>
	Decoturn 12/16	20	26	54	15	136 E	<b>G-1512-F</b>
	Decoturn 20	25	35	75	16	145 E	<b>G-3520-F</b>
	Emco 342	48	60	94	15	173 E	<b>G-1742-F</b>
	Euroturn 1-2	48	60	94	15	173 E	<b>G-1742-F</b>
	KMX 20/220/226	25	35	75	16	145 E	<b>G-3520-F</b>
	KMX 225	35	48	80	15	163 E	<b>G-1524-F</b>
	KMX 26	30	42	80	16	157 E	<b>G-3525-F</b>
	KMX 26	32	45	75	15	161 E	<b>G-4125-F</b>



**PINZAS DE CABEZAL**  
**PINCES DE POUPEE**  
**BAR COLLETS**  
**SPANNZANGEN**  
**PINZA DI CHIUSURA**

MARCA TORNO	MODELO	d	D	L	G°	EINHEITS	Referencia Galán
<i>MACHINE</i>	<i>MODEL</i>						<i>Galan code</i>

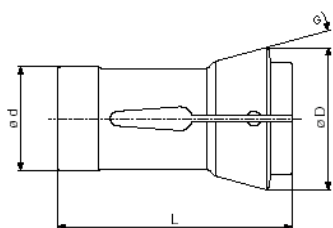
<b>MANURHIN</b>	KMX 42	48	60	94	15	173 E	<b>G-1742-F</b>
	Mirabel PM 32	25	35	75	16	145 E	<b>G-3520-F</b>
	PF 2-52/80L	88	102	120	15		<b>G-1780-F</b>
	PF/TR 16 B	22	30	55	15	140 E	<b>G-1716-F</b>
	PF/TR 22 B	28	38	70	15	148 E	<b>G-1722-F</b>
	PF/TR 25 L	32	45	75	15	161 E	<b>G-4125-F</b>
	PF/TR 32 B	38,1	49,2	108	15	164 E	<b>G-1732-F</b>
	PF/TR 42 B	48	60	94	15	173 E	<b>G-1742-F</b>
	PF/TR 60 B	68	84	110	15	1791 E	<b>G-1760-F</b>
	TR 65 B	82	100	160	15	1884 E	<b>G-1765-F</b>
	Traminer 16	20	28	67	16	138 E	<b>G-3515-F</b>
	Traminer 20	25	35	75	16	145 E	<b>G-3520-F</b>
<b>MUPEM</b>	TR-16	22	30	55	15	140 E	<b>G-1716-F</b>
	Mini/Superwin 16	22	30	55	15	140 E	<b>G-1716-F</b>
	TA-18	24	32	71	16		<b>G-5118-F</b>
	TA-22/22R	30	42	90	15		<b>G-822-F</b>
	TR-26	32	45	75	15	161 E	<b>G-4125-F</b>
	TA30B/TM30	35	48	80	15	163 E	<b>G-1524-F</b>
	TA-32R	40	56,5	100	15		<b>G-1432-F</b>
	Mini/Superwin 36	42	55	94	15	171 E	<b>G-1530-F</b>
	TR-42 / WIN 42	48	60	94	15	173 E	<b>G-1742-F</b>
	TA-60R / WIN 60	66	84	110	15	185 E	<b>G-2960-F</b>
<b>ORTLIEB</b>	SSF-15	20	26	54	15	136 E	<b>G-1512-F</b>
	SSF-20	28	38	70	15	148 E	<b>G-1722-F</b>
	SSF-30	35	48	80	15	163 E	<b>G-1524-F</b>
	SSF-40	48	60	94	15	173 E	<b>G-1742-F</b>
	SSF-60	66	84	110	15	185 E	<b>G-2960-F</b>
	SSF-80	88	102	120	15		<b>G-1780-F</b>
<b>PETERMAN</b>	P-O/P-3	7	10,5	26	15	1020 E	<b>G-5345-F</b>
	P-4	8	12	41	16	101 E	<b>G-534-F</b>
	P-7 Nr.1	10	16	46	20	109 E	<b>G-47-F2</b>
	P7R/Nr.1R	15	22	47	20	121 E	<b>G-537-FR</b>
	Nr.10/10HS	16	22	55	15	123 E	<b>G-5310-F</b>
	P15/10R/HSR	20	27,5	60	15	1299 E	<b>G-5315-F</b>
	P-16	22	32	66	16	1323 E	<b>G-5316-F</b>
	Nr.2A	25	34	65	15	144 E	<b>G-5320-F</b>
	Nr.2AR	30	38	65	15	1446 E	<b>G-5324-F</b>
	P-25	32	40	65	15	1473 E	<b>G-5325-F</b>
<b>PONGRACZ</b>	Siplomat 12	20	26	54	15	136 E	<b>G-1512-F</b>
	L 20/L 25	32	45	75	15	161 E	<b>G-4125-F</b>
<b>PRAWEMA</b>	PN 125	22	30	55	15	140 E	<b>G-1716-F</b>
	LZ 140	35	48	80	15	163 E	<b>G-1524-F</b>
	RDA 25	42	55	94	15	171 E	<b>G-1530-F</b>
<b>RAMBOLD</b>	RH 12/RD 13	15	21	64	16	120 E	<b>G-3510-F</b>
	RH 26	32	45	75	15	161 E	<b>G-4125-F</b>
	RH 42	48	60	94	15	173 E	<b>G-1742-F</b>



**PINZAS DE CABEZAL**  
**PINCES DE POUPEE**  
**BAR COLLETS**  
**SPANNZANGEN**  
**PINZA DI CHIUSURA**

MARCA TORNO	MODELO	d	D	L	G°	EINHEITS	Referencia Galán
<i>MACHINE</i>	<i>MODEL</i>						<i>Galan code</i>

<b>SAIC</b>	C 12	15	21	64	16	120 E	<b>G-3510-F</b>
	C 16	14	18	46	13	117 E	<b>G-3410-F</b>
	20/22	27	38	72,7	15	147 E	<b>G-3420-F</b>
	B 26	32	45	75	15	161 E	<b>G-4125-F</b>
	A 30	35	48	80	15	163 E	<b>G-1524-F</b>
	A 32	38	50,3	86	15		<b>G-3432-F</b>
<b>SKODA-MAS</b>	A-12	24	30	50	15,3		<b>G-2412-F</b>
	A-20	32	42	78	15,3		<b>G-2420-F</b>
	A-20 A	33	42	71	15		<b>G-2422-F</b>
	A-40	52	63	92	15,3		<b>G-2440-F</b>
<b>SPRINT</b>	TR-26/AUTO	34,9	48,5	90,5	15		<b>G-1226-F</b>
	TR-32	40	56,5	100	15		<b>G-1432-F</b>
	TR-40	47,6	61,5	99	15		<b>G-1240-F</b>
	TR-50	60,3	83	129,4	15		<b>G-1251-F</b>
	TR-60	56	68	94	15		<b>G-550-F</b>
	TR-26	32	45	75	15	161 E	<b>G-4125-F</b>
	TR-42	48	60	94	15	173 E	<b>G-1742-F</b>
	TR-50	56	68	94	15		<b>G-550-F</b>
<b>STAR</b>	JNC/SNC 10DX	15	21	64	16	120 E	<b>G-3510-F</b>
	RNC 10	15	21	64	16	120 E	<b>G-3510-F</b>
	VCN 12	20	28	67	16	138 E	<b>G-3515-F</b>
	SNC 15/RNC 16	20	28	67	16	138 E	<b>G-3515-F</b>
	JNC 16/SNC 15 DX	20	28	67	16	138 E	<b>G-3515-F</b>
	KJR 16	20	28	67	16	138 E	<b>G-3515-F</b>
	KNC 16-20	25	35	77	16	145 E	<b>G-3520-F</b>
	VNC 20	25	35	77	16	145 E	<b>G-3520-F</b>
	SNC 25DX	34	44	80	16	1497 E	<b>G-3528-F</b>
	KNC/JNC 25-32	37	47	92	16	1536 E	<b>G-3530-F</b>
	VCN 32	37	47	92	16	1536 E	<b>G-3530-F</b>
<b>STEINHAUSER</b>	D 12,5/16	20	26	54	15	136 E	<b>G-1512-F</b>
	D 16/20	25	31	54	15	143 E	<b>G-1516-F</b>
	ST 18/25	30	39,3	86,5	15	156 E	<b>G-1518-F</b>
	E 25-ST 22	30	39,3	86,5	15	156 E	<b>G-1518-F</b>
	ST 28	35	48	80	15	163 E	<b>G-1524-F</b>
	D35 STF25/36K	42	55	94	15	171 E	<b>G-1530-F</b>
	D36 B52	48	60	94	15	173 E	<b>G-1742-F</b>
	D 60	66	84	110	15	185 E	<b>G-2960-F</b>
<b>STROHM</b>	M-45	8	12	42	16	101 E	<b>G-3555-F</b>
	M-75	10	16	46	20	109 E	<b>G-47-F2</b>
	M-105/125	15	21	64	16	120 E	<b>G-3510-F</b>
	M-205	25	35	77	16	145 E	<b>G-3520-F</b>
	M-255	30	42	80	16	157 E	<b>G-3525-F</b>
<b>TAREX</b>	TAR-L32B	38,1	49	108	15	164 E	<b>G-1732-F</b>
	TAR-42/L42	48	60	94	15	173 E	<b>G-1742-F</b>
	MINITAR	48	60	94	15	173 E	<b>G-1742-F</b>

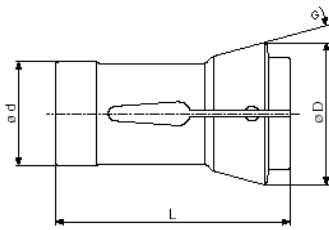


**PINZAS DE CABEZAL**  
**PINCES DE POUPEE**  
**BAR COLLETS**  
**SPANNZANGEN**  
**PINZA DI CHIUSURA**

MARCA TORNO	MODELO	d	D	L	G°	EINHEITS	Referencia Galán
<i>MACHINE</i>	<i>MODEL</i>						<i>Galan code</i>

<b>TAREX</b>	TAR-52/L-52	58	70	94	15	177 E	<b>G-2952-F</b>
	TAR-60/TAR N60	66	84	110	15	185 E	<b>G-2960-F</b>
	TAR H64	72	90	142	15	187 E	<b>G-2964-F</b>
	TAR H75	84	100	142	15	188 E	<b>G-2975-F</b>
	TAR N83	95	116	200	15	194 E	<b>G-2983-F</b>
	TAR H90	105	125	172	15	195 E	<b>G-2990-F</b>
<b>TEIXIDO</b>	A-10	15	21	63	16	120 E	<b>G-3510-F</b>
	A-14	18	24	64	16	1248 E	<b>G-3914-F</b>
	A-25	32	45	75	15	161 E	<b>G-4125-F</b>
<b>TOBRE</b>	10	15	21	64	16	120 E	<b>G-3510-F</b>
	16	22	32	66	16		<b>G-5316-F</b>
	20	25	35	77	16	145 E	<b>G-3520-F</b>
	28	32	42	78	15		<b>G-3325-F</b>
	32	36	46	80	15		<b>G-3332-F</b>
<b>TONSHOFF</b>	RH/RPU/RPH 18	28	38	70	15	148 E	<b>G-1722-F</b>
	RH/RPU 25	35	43	70	15	162 E	<b>G-1525-F</b>
	RPU 30	42	55	94	15	171 E	<b>G-1530-F</b>
	RPU 36	48	60	94	15	173 E	<b>G-1742-F</b>
	RPU 60	66	84	110	15	185 E	<b>G-2960-F</b>
<b>TORNOS</b>	M-3/M-4	7	11	41	16	1023 E	<b>G-353-F</b>
	BO/M4/TV/T4	8	12	42	16	101 E	<b>G-3555-F</b>
	BO/M6/M7	10	16	46	20	109 E	<b>G-47-F2</b>
	MS7	13	19	64	16	116 E	<b>G-35.7-F</b>
	N1/M10/R10	15	21	64	16	120 E	<b>G-3510-F</b>
	B2/M13/M14	18	24	64	16	1248 E	<b>G-3914-F</b>
	B2/M15/R16	20	28	67	16	138 E	<b>G-3515-F</b>
	DECO 2000/26	30	38	65	15	1446 E	<b>G-5324-F</b>
	B3/M20/R20	25	35	77	16	145 E	<b>G-3520-F</b>
	M-25	30	42	80	16	157 E	<b>G-3525-F</b>
	M28/MR28	34	44	80	16	1497 E	<b>G-3528-F</b>
	M30/MR32	37	47	92	16	1536 E	<b>G-3530-F</b>
<b>TRAUB</b>	A/TC-15 TD-16	22	30	55	15	140 E	<b>G-1716-F</b>
	A-20	28	38	70	15	148 E	<b>G-1722-F</b>
	A-25/TD-26	32	45	75	15	161 E	<b>G-4125-F</b>
	A-36/TD-36	42	55	94	15	171 E	<b>G-1530-F</b>
	A/TB-42	48	60	94	15	173 E	<b>G-1742-F</b>
	A/TB-60	66	84	110	15	185 E	<b>G-2960-F</b>
	A-80	90	107	130	15	193 E	<b>G-3480-F</b>
	TBH 80	88	106	115	15	190 E	<b>G-5180-F</b>
<b>TSUGAMI</b>	NT-NP 11	15	21	64	16	120 E	<b>G-3510-F</b>
	NT-NP 16/17	22	30	55	15	140 E	<b>G-1716-F</b>
	NT-NP 20	25	35	77	16	145 E	<b>G-3520-F</b>
	NT-NP 32	37	47	92	16	1536 E	<b>G-3530-F</b>
<b>UNAMUNO</b>	TA-15	22	30	55	15	140 E	<b>G-1716-F</b>
	TA-25	32	45	75	15	161 E	<b>G-4125-F</b>
	TA-35	42	55	94	15	171 E	<b>G-1530-F</b>

INDUSTRIAS ENRIQUE  
**GALAN**

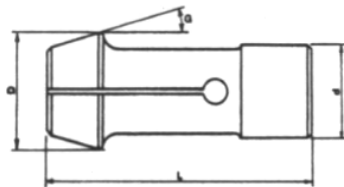


**PINZAS DE CABEZAL**  
**PINCES DE POUPEE**  
**BAR COLLETS**  
**SPANNZANGEN**  
**PINZA DI CHIUSURA**

MARCA TORNO	MODELO	d	D	L	G°	EINHEITS	Referencia Galán
<i>MACHINE</i>	<i>MODEL</i>						<i>Galan code</i>

<b>UNAMUNO</b>	TA-42	48	60	94	15	173 E	<b>G-1742-F</b>
	TA-60	66	84	110	15	185 E	<b>G-2960-F</b>
<b>URASA</b>	TR-26	34,9	48,5	90,5	15		<b>G-1226-F</b>
	TRA-32/35	40	56,5	100	15		<b>G-1432-F</b>
<b>WEISSER</b>	Shone Optor 20	28	38	70	15	148 E	<b>G-1722-F</b>
	Shone Unventor	35	48	80	15	163 E	<b>G-1524-F</b>
	PO/RO 40	48	60	94	15	173 E	<b>G-1742-F</b>
	Eugen PZ165DLNE	66	84	110	15	185 E	<b>G-2960-F</b>
<b>WIRTH&amp;GRUFFAT</b>	12	15	21	64	16	120 E	<b>G-3510-F</b>
	20	26	32	67	13	146 E	<b>G-420-F</b>

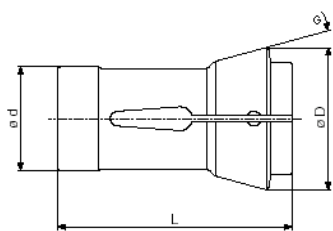
INDUSTRIAS ENRIQUE  
**GALAN**



**PINZAS DE CABEZAL**  
**PINCES DE POUPEE**  
**BAR COLLETS**  
**SPANNZANGEN**  
**PINZA DI CHIUSURA**

MARCA TORNO	MODELO	d	D	L	G°	Referencia Galán
<i>MACHINE</i>	<i>MODEL</i>					<i>Galan code</i>

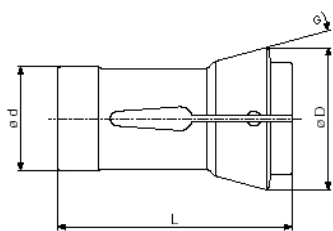
<b>ELGO</b>	A/DM/DME-16	25	31,5	72	15,3	<b>G-1016-F</b>
<b>JATOR</b>	J22-140	32	38	76	15	<b>G-122-F</b>
<b>SPRINT</b>	TR-22	32	38	76	15	<b>G-122-F</b>
<b>URASA</b>	TR-18	26	32	71	15	<b>G-5218-F</b>
	TR-22	32	38	76	15	<b>G-122-F</b>



**PINZAS DE CABEZAL**  
**PINCES DE POUPEE**  
**BAR COLLETS**  
**SPANNZANGEN**  
**PINZA DI CHIUSURA**

MARCA TORNO	MODELO	d	D	L	G°	EINHEITS	Referencia Galán
<i>MACHINE</i>	<i>MODEL</i>						<i>Galan code</i>

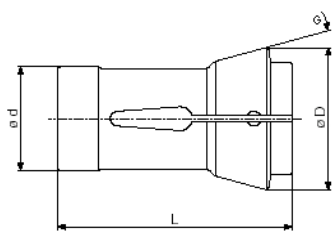
<b>BECHLER</b>	A-AR-AS4	10	16	48	20	1371-E	G-47-F2/MD
	A-AR-AS7	10	16	48	20	1371-E	G-47-F2/MD
	A-AR-AS10	18	25	67	15	127 E	G-410-F/MD
	B-BR12	18	25	67	15	127-E	G-412-F/MD
	B-BR16	22	28	67	13	139-E	G-416-F/MD
	B-BR20	26	32	67	13	146-E	G-420-F/MD
	C-CR26-32	39	46	80	15	1557 E	G-432-F/MD
<b>FEINLER</b>	FA-10	15	21	63	15	120 E	G-3510-F/MD
	FA-15	22	30	55	15	140 E	G-1716-F/MD
	FD-25	32	45	75	15	161 E	G-4125-F/MD
<b>GAUTHIER</b>	GM-75/105	14	19,5	46	15	118 E	G-3410-F/MD
	GM-105/125/127	15	21	63	16	120 E	G-3510-F/MD
	GM-20	25	35	77	16	145 E	G-3520-F/MD
	GM-25	30	42	80	16	157 E	G-3525-F/MD
<b>G. BOLEY</b>	REV 16	22	30	55	15	140 E	G-1716-F/MD
	REV 20	28	38	70	15	148 E	G-1722-F/MD
	REV/RD 25	32	45	75	15	161 E	G-4125-F/MD
	RD 42	48	60	94	15	173 E	G-1742-F/MD
<b>GIORGI</b>	GM 18-GM 20	28	38	70	15	148 E	G-1722-F/MD
	GM 25	32	45	75	15	161 E	G-4125-F/MD
	GM 30	35	48	80	15	163 E	G-1524-F/MD
<b>HABEGGER</b>	F-48	48	60	94	15	173 E	G-1742-F/MD
<b>HILLE</b>	RN 16/22	28	38	70	15	148 E	G-1722-F/MD
	DC/DE 25	35	48	80	15	163 E	G-1524-F/MD
	DL 40	48	60	94	15	173 E	G-1742-F/MD
<b>IMAMI</b>	IC/R 28	35	48	80	15	163 E	G-1524-F/MD
	IC42	48	60	94	15	173 E	G-1742-F/MD
<b>INDEX</b>	ON/OR-8	17,4	22	51	15	125 E	G-4010-F/MD
	ON/OR-12	20	26	54	15	136 E	G-1512-F/MD
	12/DG-12	22	30	55	15	140 E	G-1716-F/MD
	ON/OR-16	25	31	54	15	143 E	G-1516-F/MD
	18/C-19	28	38	70	15	148 E	G-1722-F/MD
	24/C29/B30	35	48	80	15	163 E	G-1524-F/MD
	E/ER-25	35	48	80	15	163 E	G-1524-F/MD
	25	35	43	70	15	162 E	G-324-F/MD
	36/B-42	48	60	94	15	173 E	G-1742-F/MD
	E/ER-42	48	60	94	15	173 E	G-1742-F/MD
	52/B-60	66	84	110	15	185 E	G-2960-F/MD
<b>ITS TCA</b>	302	22	30	55	15	140 E	G-1716-F/MD
	301	32	45	75	15	161 E	G-4125-F/MD
	36	42	55	94	15	171 E	G-1530-F/MD
	42	48	60	94	15	173 E	G-1742-F/MD
	60	68	84	110	15	185 E	G-1760-F/MD
<b>LICO</b>	LA 25-LA 25S	32	45	75	15	161 E	G-4125-F/MD
	LA 30L	35	48	80	15	163 E	G-1524-F/MD



**PINZAS DE CABEZAL**  
**PINCES DE POUPEE**  
**BAR COLLETS**  
**SPANNZANGEN**  
**PINZA DI CHIUSURA**

MARCA TORNO	MODELO	d	D	L	G°	EINHEITS	Referencia Galán
<i>MACHINE</i>	<i>MODEL</i>						<i>Galan code</i>

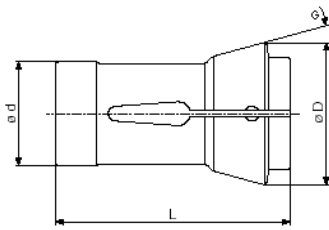
<b>MANURHIN</b>	Decoturn 12/16	20	26	54	15	136 E	<b>G-1512-F/MD</b>
	Decoturn 20	25	35	75	16	145 E	<b>G-3520-F/MD</b>
	Emco 342	48	60	94	15	173 E	<b>G-1742-F/MD</b>
	Euroturn 1-2	48	60	94	15	173 E	<b>G-1742-F/MD</b>
	KMX 20/220/226	25	35	75	16	145 E	<b>G-3520-F/MD</b>
	KMX 225	35	48	80	15	163 E	<b>G-1524-F/MD</b>
	KMX 26	30	42	80	16	157 E	<b>G-3525-F/MD</b>
	KMX 26	32	45	75	15	161 E	<b>G-4125-F/MD</b>
	KMX 42	48	60	94	15	173 E	<b>G-1742-F/MD</b>
	Mirabel PM 32	25	35	75	16	145 E	<b>G-3520-F/MD</b>
	PF/TR 16 B	22	30	55	15	140 E	<b>G-1716-F/MD</b>
	PF/TR 22 B	28	38	70	15	148 E	<b>G-1722-F/MD</b>
	PF/TR 25 L	32	45	75	15	161 E	<b>G-4125-F/MD</b>
	PF/TR 42 B	48	60	94	15	173 E	<b>G-1742-F/MD</b>
	Traminer 16	20	28	67	16	138 E	<b>G-3515-F/MD</b>
	Traminer 20	25	35	75	16	145 E	<b>G-3520-F/MD</b>
<b>MUPEM</b>	TR-16	22	30	55	15	140 E	<b>G-1716-F/MD</b>
	Mini/Superwin 16	22	30	55	15	140 E	<b>G-1716-F/MD</b>
	TR-26	32	45	75	15	161 E	<b>G-4125-F/MD</b>
	Mini/Superwin 26	32	45	75	15	161 E	<b>G-4125-F/MD</b>
	TA30B/TM30	35	48	80	15	163 E	<b>G-1524-F/MD</b>
	Mini/Superwin 36	42	55	94	15	171 E	<b>G-1530-F/MD</b>
	TR-42 / WIN 42	48	60	94	15	173 E	<b>G-1742-F/MD</b>
<b>ORTLIEB</b>	SSF-15	20	26	54	15	136 E	<b>G-1512-F/MD</b>
	SSF-20	28	38	70	15	148 E	<b>G-1722-F/MD</b>
	SSF-30	35	48	80	15	163 E	<b>G-1524-F/MD</b>
	SSF-40	48	60	94	15	173 E	<b>G-1742-F/MD</b>
<b>PETERMAN</b>	P-O/P-3	7	10,5	26	15	1020 E	<b>G-5345-F/MD</b>
	P-4	8	12	41	16	101 E	<b>G-534-F/MD</b>
	P-7 Nr.1	10	16	46	20	109 E	<b>G-47-F2/MD</b>
	P7R/Nr.1R	15	22	47	20	121 E	<b>G-537-FR/MD</b>
	Nr.10/10HS	16	22	55	15	123 E	<b>G-5310-F/MD</b>
	P15/10R/HSR	20	27,5	60	15	1299 E	<b>G-5315-F/MD</b>
	P-16	22	32	66	16	1323 E	<b>G-5316-F/MD</b>
	Nr.2A	25	34	65	15	144 E	<b>G-5320-F/MD</b>
	Nr.2AR	30	38	65	15	1446 E	<b>G-5324-F/MD</b>
	P-25	32	40	65	15	1473 E	<b>G-5325-F/MD</b>
<b>PONGRACZ</b>	Siplomat 12	20	26	54	15	136 E	<b>G-1512-F/MD</b>
	L 20/L 25	32	45	75	15	161 E	<b>G-4125-F/MD</b>
<b>PRAWEMA</b>	PN 125	22	30	55	15	140 E	<b>G-1716-F/MD</b>
	LZ 140	35	48	80	15	163 E	<b>G-1524-F/MD</b>
	RDA 25	42	55	94	15	171 E	<b>G-1530-F/MD</b>
<b>RAMBOLD</b>	RH 12/RD 13	15	21	64	16	120 E	<b>G-3510-F/MD</b>
	RH 26	32	45	75	15	161 E	<b>G-4125-F/MD</b>
	RH 42	48	60	94	15	173 E	<b>G-1742-F/MD</b>



**PINZAS DE CABEZAL**  
**PINCES DE POUPEE**  
**BAR COLLETS**  
**SPANNZANGEN**  
**PINZA DI CHIUSURA**

MARCA TORNO	MODELO	d	D	L	G°	EINHEITS	Referencia Galán
<i>MACHINE</i>	<i>MODEL</i>						<i>Galan code</i>

<b>SAIC</b>	C 12	15	21	64	16	120 E	G-3510-F/MD
	C 16	14	18	46	13	117 E	G-3410-F/MD
	20/22	27	38	72,7	15	147 E	G-3420-F/MD
	B 26	32	45	75	15	161 E	G-4125-F/MD
	A 30	35	48	80	15	163 E	G-1524-F/MD
<b>STAR</b>	JNC/SNC 10DX	15	21	64	16	120 E	G-3510-F/MD
	RNC 10	15	21	64	16	120 E	G-3510-F/MD
	VCN 12	20	28	67	16	138 E	G-3515-F/MD
	SNC 15/RNC 16	20	28	67	16	138 E	G-3515-F/MD
	JNC 16/SNC 15 DX	20	28	67	16	138 E	G-3515-F/MD
	KJR 16	20	28	67	16	138 E	G-3515-F/MD
	KNC 16-20	25	35	77	16	145 E	G-3520-F/MD
	VNC 20	25	35	77	16	145 E	G-3520-F/MD
	SNC 25DX	34	44	80	16	1497 E	G-3528-F/MD
	KNC/JNC 25-32	37	47	92	16	1536 E	G-3530-F/MD
	VCN 32	37	47	92	16	1536 E	G-3530-F/MD
<b>STEINHAUSER</b>	D 12,5/16	20	26	54	15	136 E	G-1512-F/MD
	D 16/20	25	31	54	15	143 E	G-1516-F/MD
	ST 28	35	48	80	15	163 E	G-1524-F/MD
	D35 STF25/36K	42	55	94	15	171 E	G-1530-F/MD
	D36 B52	48	60	94	15	173 E	G-1742-F/MD
<b>STROHM</b>	M-45	8	12	42	16	101 E	G-3555-F/MD
	M-75	10	16	46	20	109 E	G-47-F2/MD
	M-105/125	15	21	64	16	120 E	G-3510-F/MD
	M-205	25	35	77	16	145 E	G-3520-F/MD
	M-255	30	42	80	16	157 E	G-3525-F/MD
<b>TEIXIDO</b>	A-10	15	21	63	16	120 E	G-3510-F/MD
	A-14	18	24	64	16	1248 E	G-3914-F/MD
	A-25	32	45	75	15	161 E	G-4125-F/MD
<b>TOBRE</b>	10	15	21	64	16	120 E	G-3510-F//MD
	16	22	32	66	16		G-5316-F/MD
	20	25	35	77	16	145 E	G-3520-F/MD
<b>TONSHOFF</b>	RH/RPU/RPH 18	28	38	70	15	148 E	G-1722-F/MD
	RH/RPU 25	35	43	70	15	162 E	G-1525-F/MD
	RPU 36	48	60	94	15	173 E	G-1742-F/MD
<b>TORNOS</b>	BO/M4/TV/T4	8	12	42	16	101 E	G-3555-F/MD
	BO/M6/M7	10	16	46	20	109 E	G-47-F2/MD
	MS7	13	19	64	16	116 E	G-35.7-F/MD
	N1/M10/R10	15	21	64	16	120 E	G-3510-F/MD
	B2/M13/M14	18	24	64	16	1248 E	G-3914-F/MD
	B2/M15/R16	20	28	67	16	138 E	G-3515-F/MD
	DECO 2000/26	30	38	65	15	1446 E	G-5324-F/MD
	B3/M20/R20	25	35	77	16	145 E	G-3520-F/MD
	M-25	30	42	80	16	157 E	G-3525-F/MD
	M28/MR28	34	44	80	16	1497 E	G-3528-F/MD
	M30/MR32	37	47	92	16	1536 E	G-3530-F/MD

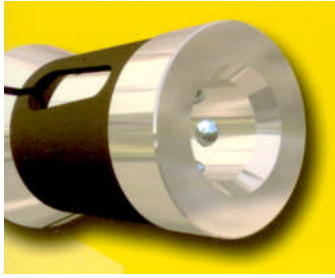


**PINZAS DE CABEZAL**  
**PINCES DE POUPEE**  
**BAR COLLETS**  
**SPANNZANGEN**  
**PINZA DI CHIUSURA**

MARCA TORNO	MODELO	d	D	L	G°	EINHEITS	Referencia Galán
<i>MACHINE</i>	<i>MODEL</i>						<i>Galan code</i>

<b>TRAUB</b>	A/TC-15 TD-16	22	30	55	15	140 E	<b>G-1716-F/MD</b>
	A-20	28	38	70	15	148 E	<b>G-1722-F/MD</b>
	A-25/TD-26	32	45	75	15	161 E	<b>G-4125-F/MD</b>
	A-36/TD-36	42	55	94	15	171 E	<b>G-1530-F/MD</b>
	A/TB-42	48	60	94	15	173 E	<b>G-1742-F/MD</b>
<b>TSUGAMI</b>	NT-NP 11	15	21	64	16	120 E	<b>G-3510-F/MD</b>
	NT-NP 16/17	22	30	55	15	140 E	<b>G-1716-F/MD</b>
	NT-NP 20	25	35	77	16	145 E	<b>G-3520-F/MD</b>
	NT-NP 32	37	47	92	16	1536 E	<b>G-3530-F/MD</b>
<b>UNAMUNO</b>	TA-15	22	30	55	15	140 E	<b>G-1716-F/MD</b>
	TA-25	32	45	75	15	161 E	<b>G-4125-F/MD</b>
	TA-35	42	55	94	15	171 E	<b>G-1530-F/MD</b>
<b>WEISSER</b>	Shone Opor 20	28	38	70	15	148 E	<b>G-1722-F/MD</b>
	Shone Unventor	35	48	80	15	163 E	<b>G-1524-F/MD</b>
	PO/RO 40	48	60	94	15	173 E	<b>G-1742-F/MD</b>
<b>WIRTH&amp;GRUFFAT</b>	12	15	21	64	16	120 E	<b>G-3510-F/MD</b>
	20	26	32	67	13	146 E	<b>G-420-F/MD</b>

# ¿Problemas para cargar barras hexagonales y cuadradas en automáticos?



Mediante un **sistema patentado** de bolas, que se acoplan en el interior de cualquier tipo de pinza (nueva o usada), conseguimos la carga del **100%** de las barras, evitando así las paradas no programadas del torno.

Desarrollada para optimizar sus trabajos con barras hexagonales y cuadradas.

Cuando cada segundo cuenta para la productividad, la innovación y adaptabilidad de nuestro producto se traduce en:

## Beneficios

### PRODUCTIVIDAD SIN LÍMITES!

- Optimice su tiempo de carga automática
- Se acopla en sus propias pinzas

**CONSÚLTENOS!!**



INDUSTRIAS ENRIQUE

**GALAN**

S.A.

[www.iegalan.com](http://www.iegalan.com)

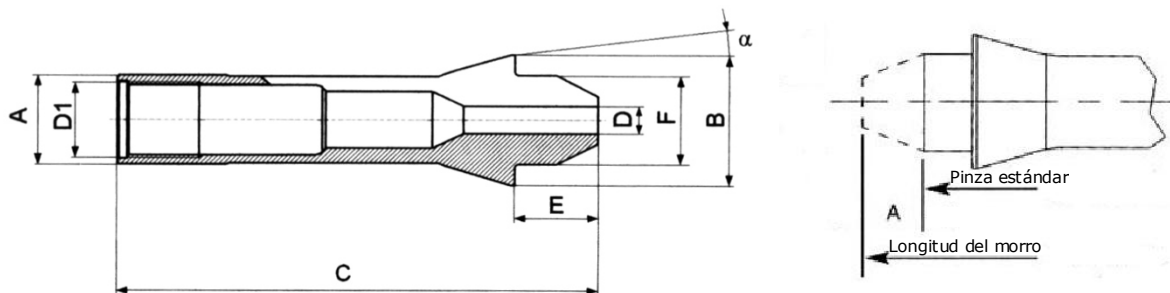
[iegalan@iegalan.com](mailto:iegalan@iegalan.com)

\* PINZAS  
\* HERRAMIENTAS  
\* METROLOGÍA  
\* AUTOMATIZACIÓN

FLUVIÀ, 79 - 08019  
BARCELONA - ESPAÑA

Tel: +34 932 174 808 - Fax: +34 932 178 555

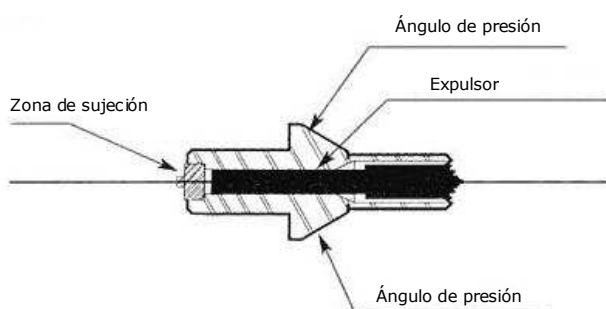
# PINZAS CON MORRO ALARGADO PARA LAS OPERACIONES DE REPRIX



¿Problemas de reprix con las pinzas estándar? ¿Demasiado cortas?

Dificultades resueltas con las nuevas pinzas con "morro alargado" Galán, para operaciones de reprix. Ganarán mayor eficacia, rapidez y precisión. Estarán disponibles próximamente como estándar y cubrirán una amplia gama de modelos y perfiles.

Referencia	A	B	C	E	F	$\alpha$	D min - max
G-3510-FML	15	21	71	13	15	16°	0.3 - 11.0
G-1512-FML	20	26	62	13	19	15°	0.5 - 15.0
G-3515-FML	20	28	75	15	21	16°	0.5 - 16.0
G-1722-FML	30	38	79	20	32	15°	0.5 - 25.4
G-324-FML	35	43	90	27	34	15°	4.0 - 27.7
G-3530-FML	37	47	107	25	40	16°	1.0 - 32.0
G-1732-FML	38,08	49	123	24,5	38	15°	1.0 - 32.0
G-1742-FML	48	60	113	28	50	15°	2.0 - 42.0



Generalmente las pinzas para pick-up sujetan piezas cortas, que solamente se apoyan en la parte delantera de la cavidad de la pinza. Con toda la fuerza de sujeción en el ángulo de la pinza -que es una distancia considerable desde la parte trasera-, esta empieza a deformarse bajo el ángulo. En ese momento, el agujero pierde su paralelismo y deja de sujetar la pieza, lo que provoca la excentricidad y el deslizamiento de la misma. Cuando esto sucede, la reacción natural es incrementar la presión de sujeción. Finalmente, la pinza se rompe.

Otro problema peculiar en las operaciones de pick-up es el cierre de la pinza sin pieza, lo que provoca, al no tener resistencia interna, un exceso de presión sobre las paredes de la pinza que también pueden contribuir al fracaso de su función.

Para evitar estos problemas y siempre que sea posible, rebaje el diámetro del expulsor 0,15 mm por debajo del diámetro de la pieza y deje un espacio de 3 mm en el hueco interior trasero de la parte de sujeción de la pinza.

## Además...

En los casos de necesidad urgente de diámetros especiales o pinzas con rebajes para la sujeción de piezas en segundas operaciones para series cortas, la utilización de pinzas de emergencia templadas a Max.45 Rc. Permiten el mecanizado a los diámetros deseados en la misma máquina.

La pinza está acabada a medida exteriormente, y para su mecanizado se introduce en su alojamiento como una pinza normal con el porta pinzas abierto, se coloca la tapa y antes de cerrar el porta pinzas se introducen las tres varillas en los agujeros de las ranuras, seguidamente se cierra el porta pinzas y se procede al mecanizado del agujero deseado.

