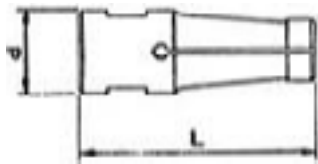


INDUSTRIAS ENRIQUE  
**GALÁN**

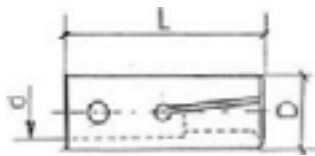


**PINZAS PARA CARGADORES**  
**PINCES POUR EMBARREURS**  
**BARLOADER COLLETS**  
**SPANNHULSEN FÜR LADEMAGAZINE**  
**PINZA PER CARICATORE**

MARCA TORNO	MODELO	D	L	Rosca	Referencia Galán
<i>MACHINE</i>	<i>MODEL</i>			<i>Thread</i>	<i>Galan code</i>

<b>CUCCHI</b>	10	10	40	6x0,75	<b>G-4910-A</b>
	12	12	42	7x0,75	<b>G-4912-A</b>
	15	15	42	8x1	<b>G-4915-A</b>
	20	20	59	10x1	<b>G-4920-A</b>
	25	25	59	10x1	<b>G-4925-A</b>
	30	30	59	10x1	<b>G-4930-A</b>
	40	40	70	25x1,5	<b>G-4940-A</b>
	46	46	72	25x1,5	<b>G-4946-A</b>
<b>ETXEBARRI</b>	C15	15	42	8x1 LH	<b>G-1915-A</b>
	C20	19,8	60	14x1 LH	<b>G-1920-A</b>
	C25	24,9	60	14x1 LH	<b>G-1925-A</b>
	C35	34,8	60	14x1 LH	<b>G-1935-A</b>
<b>IEMCA</b>	7	7	40	5x0,5	<b>G-4907-A</b>
	10	10	40	6x0,75	<b>G-4910-A</b>
	12	12	42	7x0,75	<b>G-4912-A</b>
	14	14	42	8x1	<b>G-4914-A</b>
	15	15	42	8x1	<b>G-4915-A</b>
	16	16	42	8x1	<b>G-4916-A</b>
	20	20	59	10x1	<b>G-4920-A</b>
	25	25	59	10x1	<b>G-4925-A</b>
	30	30	59	10x1	<b>G-4930-A</b>
	40	40	70	25x1,5	<b>G-4940-A</b>
	46	46	72	25x1,5	<b>G-4946-A</b>
	55	55	80	25x1,5	<b>G-4955-A</b>
	60	60	80	25x1,5	<b>G-4960-A</b>
	70	70	79	25x1,5	<b>G-4970-A</b>

INDUSTRIAS ENRIQUE  
**GALÁN**

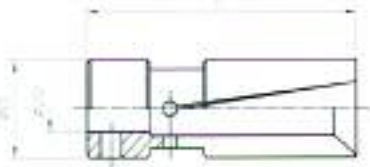


**PINZAS PARA CARGADORES**  
**PINCES POUR EMBARREURS**  
**BARLOADER COLLETS**  
**SPANNHULSEN FÜR LADEMAGAZINE**  
**PINZA PER CARICATORE**

MARCA TORNO	MODELO	D	d	L	ROSCA	EINHEITS	Referencia Galán
<i>MACHINE</i>	<i>MODEL</i>				<i>THREAD</i>		<i>Galan code</i>

<b>BECHET ROBOBAR</b>	EB085	5		20	M-3	200 E	EB-5
	EB215						
	guia 7	7		37	M-5	208 E	EB-7
	guia 10	10	7	40		210 E	EB-10
	guia 12	12	8	40		212 E	EB-12
	guia 15	15	11	40		203 E	EB-15
	EB320						
	guia 10	10	7	40		210 E	EB-10
	guia 12	12	8	40		212 E	EB-12
	guia 15	15	11	40		203 E	EB-15
	guia 18	18	11	40		218 E	EB-18
	guia 20	20	14	65		225 E	EB-20
	EB326						
	guia 15	15	11	40		203 E	EB-15
	guia 20	20	14	65		225 E	EB-20
	guia 26	25	20	65		222 E	EB-25
	EB832						
	guia 15	15	11	40		203 E	EB-15
	guia 20	20	14	65		225 E	EB-20
	guia 26	25	20	65		222 E	EB-25
	guia 32	32	26	70			EB-32
	EB1042						
	guia 15	15	11	40		203 E	EB-15
	guia 20	20	14	65		225 E	EB-20
	guia 26	25	20	65		222 E	EB-25
	guia 32	32	26	70			EB-32
	guia 42	40	34	85			EB-40

INDUSTRIAS ENRIQUE  
**GALAN**

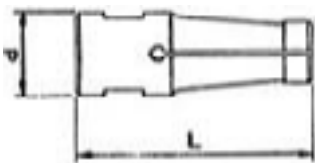


**PINZAS PARA CARGADORES**  
**PINCES POUR EMBARREURS**  
**BARLOADER COLLETS**  
**SPANNHULSEN FUR LADEMAGAZINE**  
**PINZA PER CARICATORE**

MARCA TORNO	MODELO	D	d	L	CANAL	Referencia Galán
<i>MACHINE</i>	<i>MODEL</i>					<i>Galan code</i>

FMB TURBO	SHT	D	d	L	CANAL	Referencia Galán
	25	25	20	90	25 D	FMB-25
	30	30			30 D	FMB-30
	32	32			32 D	FMB-32
	34	34			34 D	FMB-34
	36	36			36 D	FMB-36
	38	38			38 D	FMB-38
	40	40			40 D	FMB-40
	42	42			42 D	FMB-42
	45	45			45 D	FMB-45
	50	50			50 D	FMB-50
	54	54			54 D	FMB-54
	58	58			58 D	FMB-58
	60	60			60 D	FMB-60
	65	65			65 D	FMB-65
	80	80			80 D	FMB-80

INDUSTRIAS ENRIQUE  
**GALAN**



**PINZAS PARA CARGADORES**  
**PINCES POUR EMBARREURS**  
**BARLOADER COLLETS**  
**SPANNHULSEN FUR LADEMAGAZINE**  
**PINZA PER CARICATORE**

MARCA TORNO	MODELO	d	L	Rosca	Referencia Galán
<i>MACHINE</i>	<i>MODEL</i>			<i>Thread</i>	<i>Galan code</i>

CUCCHI MULTIHUSILLO MULTISPINDLE	PB	d	L	Rosca	Referencia Galán
	15	15	51	M-8x1	G-3115-A
	20	20	60	M-10x1 LH	G-3120-A
	24	23	60	M-14x1 LH	G-3124-A
	30	29	65	M-18x1,5 LH	G-3130-A
	35	34	65	M-18x1,5 LH	G-3135-A
	38	37	70	M-25x1,5 LH	G-3138-A
	40	40	70	M-25x1,5 LH	G-3138-A
	48	47	70	M-30x1,5 LH	G-3148-A
	60	60	80	M-30x1,5 LH	G-3160-A

## Para cargadores de barras

### Características principales:

- No marcan
- Cualquier diámetro
- Cualquier perfil
- Sin posibilidad de arrastres cortos

Sistema utilizado por centenares de empresas en Europa, Norte América y Sud-américa

El polímero de goma interior es muy elástico y se taladra por el usuario para satisfacer el tamaño de la barra a utilizar. Se utilizará un agujero redondo para todos los perfiles de barra, hexagonal, cuadrado, rectangular, etc. Estos agujeros pueden re-taladrarse para un tamaño más grande después del uso inicial.

Disponibles para tornos Wickman, Gridley, Brown & Sharpe, Index, BSA, New Britain, Davenport, Shutte, Iemca, Cucchi, FMB, Tornos, Alps. (Solicite lista completa a su comercial para conocer los modelos disponibles)



### Instrucciones de trabajo

- Para lograr un resultado óptimo, el taladro debe realizarse de una manera muy precisa, evitando el acaloramiento, ya que puede variar el funcionamiento de la pinza y el tamaño final del agujero. El uso de barras no-biseladas reducirá enormemente la vida del polímero.

### Diámetros del taladro

- **Para barra redonda:** Se recomienda que el taladro en el polímero de goma sea aproximadamente 0,5 mm más pequeño que la barra a utilizar.
- **Para barra hexagonal, cuadrada y rectangular:** Se recomienda que el taladro sea aproximadamente de 0,7 mm más pequeño que la distancia entre vértices opuestos.

### Ciclo del taladrado

- Las condiciones de trabajo en el taladrado debe realizarse a una r.p.m. alta con una proporción lenta del avance. El uso brocas tipo FN (tipo "gusano") dará mejores resultados. El mismo procedimiento debe seguirse para agrandar el diámetro para una barra mayor
- Recuerde, el cuidado tomado durante el proceso de taladrado asegurará la vida de la pinza y un funcionamiento más eficaz.

## Para cargadores de barras

Referencia	Módulo de máquina	Capacidad máxima
<b>GPG-303</b>	<b>Cucchi 1"</b>	<b>24 mm</b>
<b>GPG-307</b>	<b>Cucchi 1.3/4"</b>	<b>39 mm</b>
<b>GPG-309</b>	<b>Cucchi 2.1/4"</b>	<b>53 mm</b>
<b>GPG-326</b>	<b>Cucchi PB26</b>	<b>22.5 mm</b>
<b>GPG-340</b>	<b>Cucchi 1.3/8" (PB38)</b>	<b>37 mm</b>
<b>GPG-310</b>	<b>FMB 10</b>	<b>6.5 mm</b>
<b>GPG-315</b>	<b>FMB 15</b>	<b>11 mm</b>
<b>GPG-320</b>	<b>FMB 20</b>	<b>16 mm</b>
<b>GPG-332</b>	<b>FMB 32</b>	<b>27 mm</b>
<b>GPG-342</b>	<b>FMB 42</b>	<b>37 mm</b>
<b>GPG-311</b>	<b>Iemca 10</b>	<b>6.5 mm</b>
<b>GPG-312</b>	<b>Iemca 12</b>	<b>8.5 mm</b>
<b>GPG-313</b>	<b>Iemca special</b>	<b>9.5 mm</b>
<b>GPG-316</b>	<b>Iemca 16</b>	<b>12.5 mm</b>
<b>GPG-318</b>	<b>Iemca 18</b>	<b>14.2 mm</b>
<b>GPG-352</b>	<b>Iemca 20</b>	<b>16 mm</b>
<b>GPG-327</b>	<b>Iemca 26</b>	<b>22.5 mm</b>
<b>GPG-373</b>	<b>Tornos Robobar</b>	<b>21 mm</b>
<b>GPG-383</b>	<b>Alps 32</b>	<b>27 mm</b>

### Características principales:

- No marcan
- Cualquier diámetro
- Cualquier perfil
- Sin posibilidad de arrastres cortos

Sistema utilizado por centenares de empresas en Europa, Norte América y Sudamérica

El polímero de goma interior es muy elástico y se taladra por el usuario para satisfacer el tamaño de la barra a utilizar. Se utilizará un agujero redondo para todos los perfiles de barra, hexagonal, cuadrado, rectangular, etc. Estos agujeros pueden re-taladrarse para un tamaño más grande después del uso inicial.

